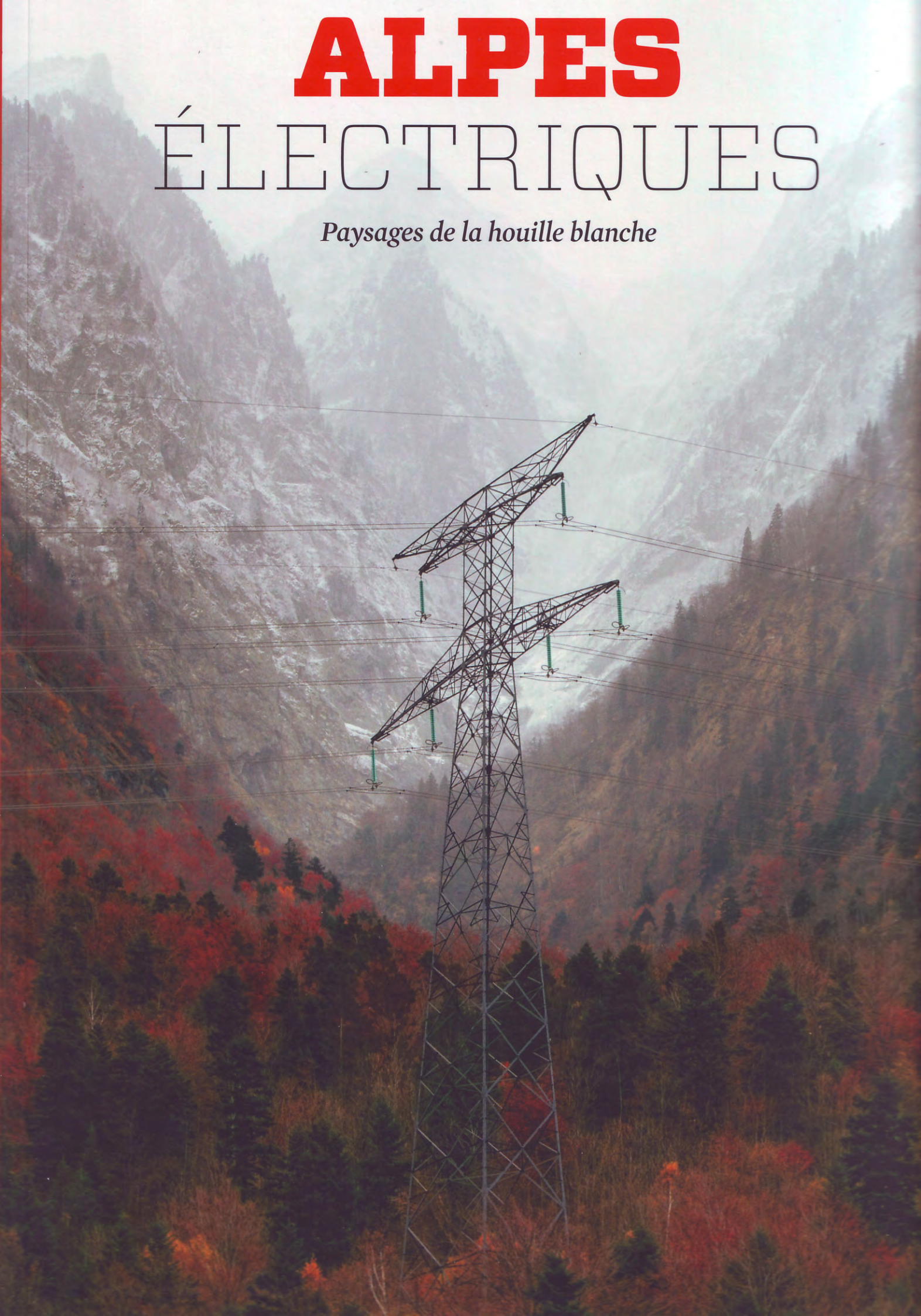


ALPES

ÉLECTRIQUES

Paysages de la houille blanche





ALPES

ÉLECTRIQUES

Paysages de la houille blanche



ISBN 978-2-9534279-2-9

Dire l'entreprise© 615, chemin des bruyères 38140 Renage
Tél. 09 61 60 51 26 - dire.lentreprise@orange.fr - www.direlentreprise.fr

3

AVANT-PROPOS

7

INTRODUCTION

PARTIE 1

***Usage et paysage :
exploiter une ressource***

15

UN MUSÉE POUR « LE PÈRE DE LA HOUILLE BLANCHE »

Cécile Gouy-Gilbert

23

DOMPTER L'EAU VIVE, LA RÉVÉLATION DU PAYSAGE ALPIN ?

Jean-François Lyon-Caen

37

LA VALLÉE DE LA ROMANCHE AU FIL DU TEMPS ET DE L'ESPACE

Jean-François Parent

45

LES ALPES DE SAVOIE, HOUILLE BLANCHE ET VALLÉES NOIRES

Anne Dalmasso

55

**UNE « VALLÉE ÉLECTRIQUE » : CENTRALES, PAYSAGES
ET COMMUNICATIONS EN VALTELINE**

Ornella Selvafolta

63

L'ÉPOPÉE DES FLUIDES ALPINS EN SUISSE

Serge Paquier

73

HOUILLE BLANCHE ET INDÉPENDANCE CANTONALE AU TESSIN

Franco Romerio

PARTIE 2

Patrimoine et représentation : affirmer une identité

83

ANDRÉ BOURGIN (1904-1968) : L'INGÉNIEUR ET LE PHOTOGRAPHE

Renaud Bourgin

89

LE PAYSAGE ÉLECTRIQUE

Michael Jakob

101

LA HOUILLE BLANCHE... SOURCE D'INSPIRATION

Frédérique Virieux

109

CENTRALES ÉLECTRIQUES ET ARTS DÉCORATIFS : L'EXPÉRIENCE DE LA VÉNÉTIE ORIENTALE AU FIL DU PIAVE ET DU CORDEVOLE

Alberto Alpago Novello

117

LE « PRESTIGE DE LA FORCE » ET LE « SOURIRE DE LA BEAUTÉ » : LES CENTRALES DE PIERO PORTALUPPI AU PIÉMONT

Sergio Pace

125

UN REGARD SUR L'AMÉNAGEMENT DU DRAC

Lysiane Daval

133

LE SAUTET : UN BARRAGE SANS HISTOIRE ?

Pierre-Xavier Sabaini

141

LE PATRIMOINE HYDROÉLECTRIQUE DANS LES MUSÉES

Stéphanie Lagasse et Claude Welty

147

LA BASSE-ROMANCHE : DU PAYSAGE SUBIAU PAYSAGE CHOISI ?

Anne Cayol-Gerin

155

BIBLIOGRAPHIE

158

LES AUTEURS

ALPES ÉLECTRIQUES

Paysages de la houille blanche

***** **Avec l'essor de la houille blanche**, à partir des années 1880, le paysage alpin s'est radicalement transformé. Sous l'action d'ingénieurs audacieux, d'architectes inspirés, d'industriels en quête d'énergie et d'ouvriers à la recherche de travail, de nouveaux ouvrages sont venus bouleverser la vision traditionnelle des montagnes faite de cimes enneigées et d'alpages pittoresques.

Conduites forcées dévalant des pentes abruptes, pylônes accrochés aux flancs des vallées, centrales électriques à l'architecture parfois surprenante et barrages de plus en plus imposants racontent cette révolution hydroélectrique, synonyme de prouesse technique, de développement économique et d'élan artistique. De la vallée du Grésivaudan à celles du Drac et de la Romanche, de l'Isère à la Savoie, de la France à l'Italie et à la Suisse, ce livre propose un voyage au cœur des paysages de l'hydroélectricité alpine.

Rassemblés à l'occasion de l'ouverture de la Maison Bergès - Musée de la Houille blanche à Lancey, plusieurs auteurs partagent ainsi leurs connaissances et leurs réflexions sur l'une des mutations majeures des territoires alpins. Croisant des approches historiques, économiques, architecturales ou encore patrimoniales, ils nous invitent à découvrir les réalisations techniques, les stratégies politiques et industrielles, et les mutations démographiques liées à l'exploitation d'une ressource, tout en retraçant la construction d'une identité hydroélectrique qui transparaît dans la composition des ouvrages, la décoration des centrales et l'abondante production photographique et picturale destinée à promouvoir la houille blanche. ►

37,50 €

ISBN 978-2-9534279-2-9

www.direlentreprise.fr



9 782953 427929

MAISON BERGÈS
MUSÉE DE LA HOUILLE BLANCHE
isère
CONSEIL GÉNÉRAL

